

精小的画面上...

精巧且清晰可见  
TFT彩色65536色 + 分辨率  
W480×H272点

凝缩！

小巧的画面上可显示各种色彩丰富的信息。  
可非常清晰的显示仪表、图形、部件！

画图时请使用GT Works3 Version 1.130L以后版本。



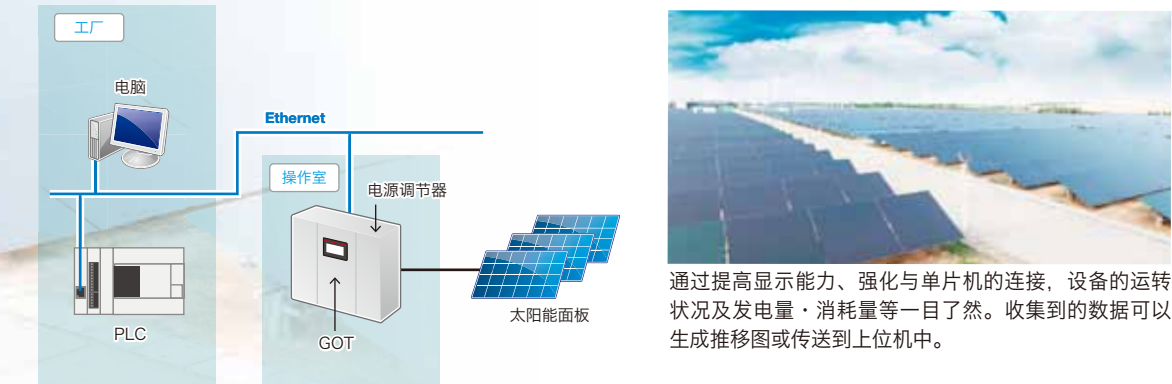
## 系统构成事例

### 作为医疗・护理设备的操作面板。



精巧机身非常便于设备安装，美观且高度清晰的显示，  
为使用者提供简单方便的操作环境。

### 作为太阳能发电的操作面板



通过提高显示能力、强化与单片机的连接，设备的运转  
状况及发电量、消耗量等一目了然。收集到的数据可以  
生成推移图或传送到上位机中。

## 人机界面

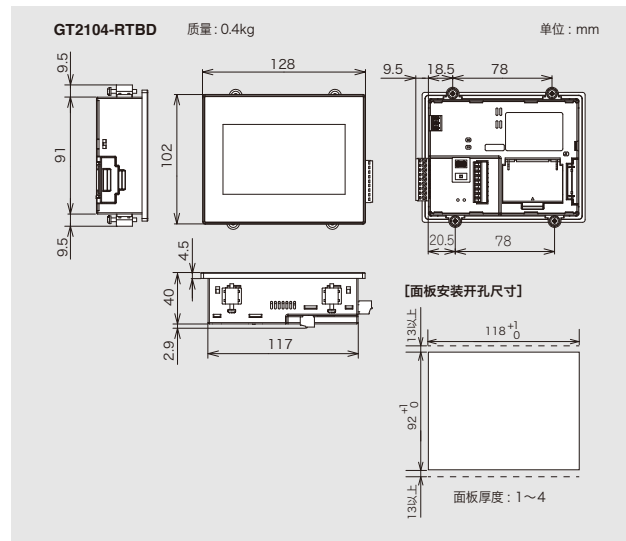
■电源规格 (一般规格与GOT2000系列相同, 请参阅GOT2000系列综合样本.)

项 目	规 格
电源电压	DC24V(+10%, -15%)
耗电量	最大负载时 4.4W以下 背景灯熄灭时 2.9W
冲击电流	18A以下 (2ms, 环境温度 25°C, 最大负载时)
容许瞬停时间	5ms以内

■性能规格

项 目	规 格
显示部	显示软元件 TFT 彩色液晶屏 画面尺寸 4.3 英寸宽屏 分辨率 480×272 点 显示尺寸 95.0(W)×53.8(H) mm 显示字符数 16 点阵标准字体时: 30 字×17 行 (全角) 12 点阵标准字体时: 40 字×22 行 (全角) 显示颜色 65536 色 亮度调节 32 级 背景灯 LED (不能更换) 背景灯寿命 约 50000 小时 (环境温度 25°C, 显示亮度 50% 时的时间) 方式 模拟电阻膜方式 键尺寸 最小 2×2 点 (每键) 同时按下 不可同时按下 (只可触摸 1 点) 寿命 100 万次以上 (操作力度 0.98N 以下) 用户存储器 存储用存储卡 (ROM): 9MB 寿命 (写入次数) 10 万次 电池 寿命 约 5 年 (环境温度 25°C) 内置接口 RS-232C 1ch 传送速度: 115200/57600/38400/19200/9600/4800bps 接口形状: 9 针接口端子排 RS-422/485 1ch 传送速度: 115200/57600/38400/19200/9600/4800bps 接口形状: 9 针接口端子排 以太网 1ch 数据传送方式: 10BASE-T/100BASE-TX 接口形状: RJ-45 (模块插头) USB (设备) 1ch 最大传送速度: Full-Speed 12Mbps 接口形状: USB Mini-B SD 卡 1ch 支持 SDHC (最大 32GB) 蜂鸣器输出 声音 (音长可调整) 保护结构 正面: IP67F 柜内: IP2X 对应软件包 GTWorks3 Version 1.130L 以后

■外形尺寸



▲安全注意事项

为了正确使用本传单上的产品, 请在使用前阅读用户手册。

■产品一览

产品名称	型 号	内 容・规格
本体	GT2104-RTBD	4.3 英寸宽屏, TFT 彩色 65536 色, Ethernet, RS-422/485, RS-232C
保护膜	GT21-04RPSGC-UC GT21-04RPSCC-UC	表面处理: 抗反光膜, 保护膜颜色: 无, USB 防护罩部位: 无开口, 套袋张数: 5 张 表面处理: 透明, 保护膜颜色: 无, USB 防护罩部位: 无开口, 套袋张数: 5 张
RS-422 转换电缆	FA-CNV2402CBL FA-CNV2405CBL	OCPU/L02SCPU (P) <> RS-422 电缆 (GT01-C□R4-25P, GT10-C□R4-25P) L6ADP-R2 <> RS-422 电缆 (GT01-C□R4-25P, GT10-C□R4-25P) [MINI-DIN6 针 <> D-sub25 针]
QnA/A/ FXCPU 直连电缆	GT01-C30R4-25P* GT01-C100R4-25P* GT01-C200R4-25P* GT01-C300R4-25P*	QnA/ACPU/ 运动控制器 CPU (A 系列)/FXCPU <> GOT RS-422 转换电缆 (FA-CNV□CBL) <> GOT 串行通讯模块 <> GOT 周边机器连接模块 <> GOT [D-sub25 针 <> D-sub9 针]
用连接电缆	GT10-C30R4-25P GT10-C100R4-25P GT10-C200R4-25P GT10-C300R4-25P	QnA/ACPU/ 运动控制器 CPU (A 系列)/FXCPU <> GOT RS-422 转换电缆 (FA-CNV□CBL) <> GOT 串行通讯模块 <> GOT 周边机器连接模块 (AJ65BT-G4-S3) <> GOT [D-sub25 针 <> 松散线 (接口端子排 9 针)]
计算机连接	GT09-C30R4-6C* GT09-C100R4-6C* GT09-C200R4-6C* GT09-C300R4-6C*	串行通讯模块 <> GOT 计算机连接模块 <> GOT [松散线 <> D-sub 9 针]
FXCPU 直连连接电缆	GT01-C10R4-8P* GT01-C30R4-8P* GT01-C100R4-8P* GT01-C200R4-8P* GT01-C300R4-8P*	FXCPU <> GOT FXCPU 通讯功能扩展板 <> GOT [MINI-DIN 8 针 <> D-sub9 针]
FXCPU 通讯功能	GT10-C10R4-8P GT10-C30R4-8P GT10-C100R4-8P GT10-C200R4-8P GT10-C300R4-8P	FXCPU <> GOT FXCPU 通讯功能扩展板 <> GOT [MINI-DIN8 针 <> 松散线 (接口端子排 9 针)] ※FX1NC, FX2NC, FX3UC-D/DSS, FX3G 无法使用。
USB 电缆	GT09-C30USB-5P	电脑 (画面制作软件) <> GOT 电脑 (GT SoftGOT2000) <> QnU/L/FXCPU [USB-A <> USB Mini-B]
扩展 USB 防水电缆	GT10-C10EXUSB-5S	将 GOT 的 USB 端口延伸至控制柜面时使用
串行多台携带	GT01-RS4-M	用于连接 GOT 多台携带
SD 存储卡	NZ1MEM-2GBSD NZ1MEM-4GBSD NZ1MEM-8GBSD NZ1MEM-16GBSD	GOT 用 SD 存储卡 2GB GOT 用 SDHC 存储卡 4GB GOT 用 SDHC 存储卡 8GB GOT 用 SDHC 存储卡 16GB
手册	SH-081202CHN	GOT2000 系列 主机使用说明书 (硬件篇)

详细连接机型, 请参阅连接手册。

\*: 通过 GT10-C02H-9SC 型 RS-422 连接器转换电缆配套使用即可对应。

本样本的画面为合成图像, 与实际的显示色彩有所差异。

三菱电机自动化(中国)有限公司

上海市虹桥路1386号 三菱电机自动化中心 200336  
No.1386 Hongqiao Road, Mitsubishi Electric Automation Center, Shanghai, China, 200336  
电话/TEL: (021) 2322 3030 传真/FAX: (021) 2322 3000  
http://cn.MitsubishiElectric.com/fa/zh/



MITSUBISHI  
ELECTRIC  
Changes for the Better

精于节能 尽心环保



人机界面  
GOT2000 series  
GT2104-RTBD

# GT2104-R



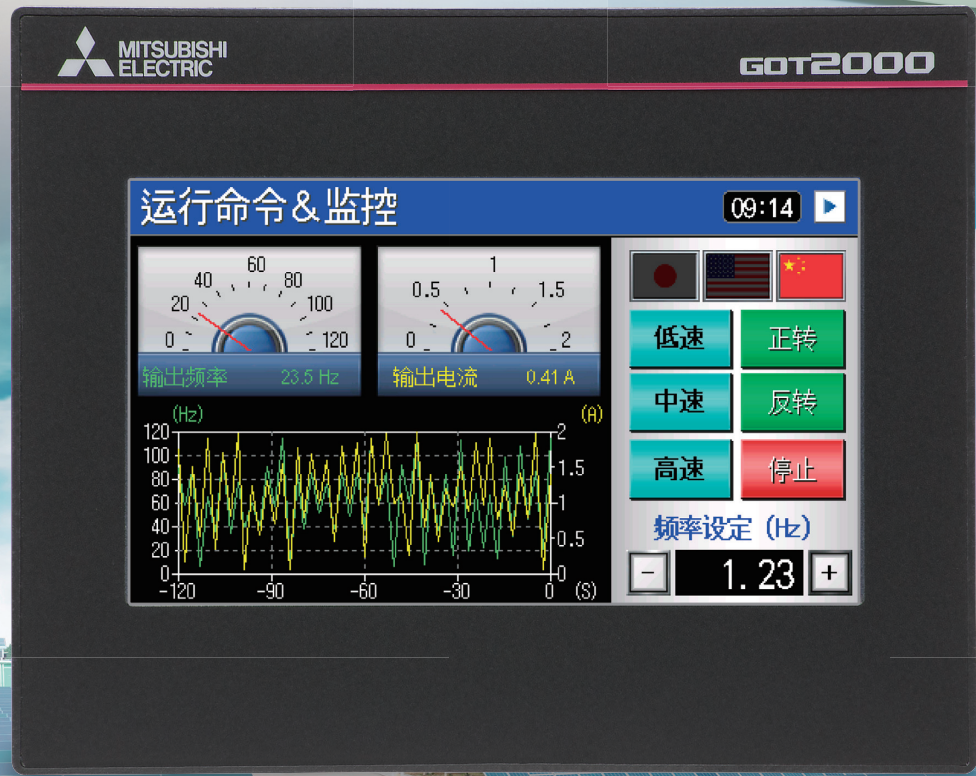
崭新的机型创造 HMI 功能新篇章。

**GOT2000**  
Graphic Operation Terminal



丰富现场管理及  
日常生活的GOT

# GT2104-RTBD



[与实物同尺寸]

以往主流机型为单色小型机，现在TFT彩色65536色的高分辨率机型全新亮相。  
精巧机身扩充了各种新功能，提高并提高生产现场的可视化度的同时，更便于日常生活使用。

NEW GT2104-RTBD

- 小型4.3英寸机型宽屏全新亮相！
- 精小机身上可实现480×272点高分辨率显示！

TFT彩色  
65536色

内置  
SD卡槽

NEW 4.3英寸 宽屏

丰富的基本功能

FA透明功能

即使不在现场，也可通过GOT对PLC进行设置！

连接GOT与电脑时，通过GOT可直接对FA设备进行编程及启动・调整等操作。

记录功能

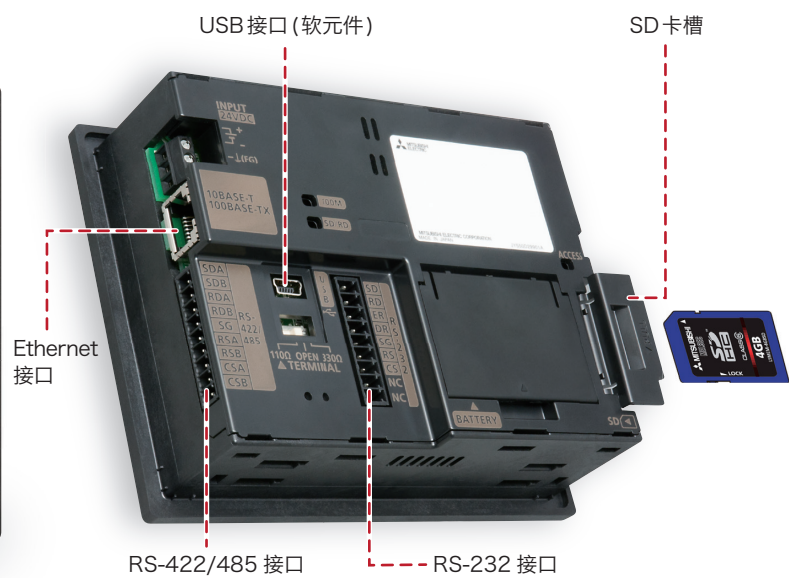
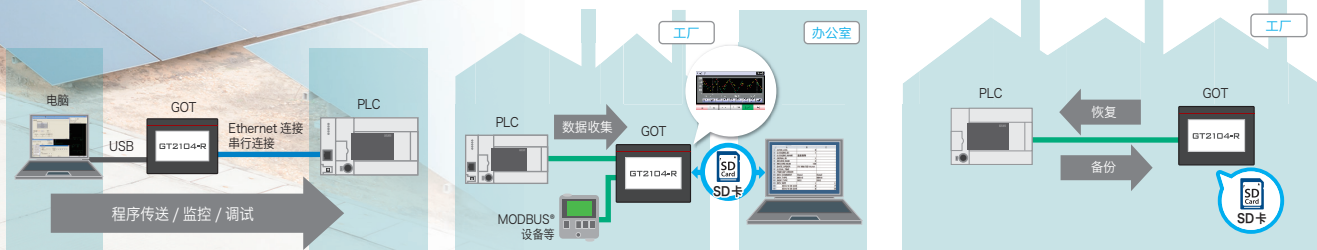
将多台设备的数据收集至GOT内！

统一管理并与GOT连接的FA设备的数据。可在任意时段收集数据，便于分析和反馈数据等。

备份/恢复功能

通过GOT备份重要程序！

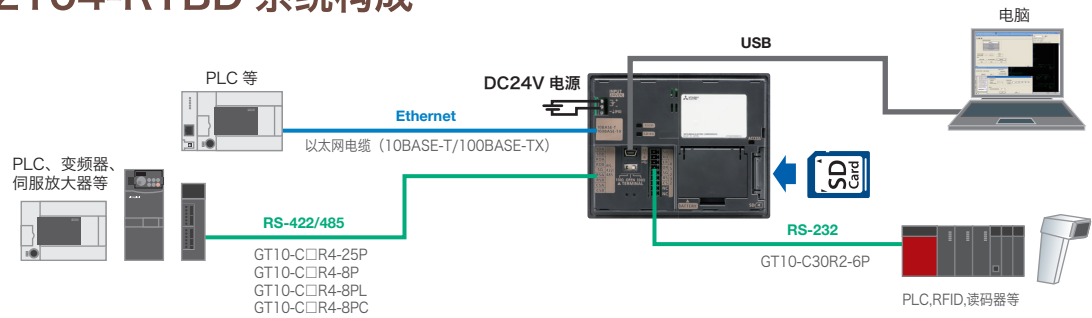
将PLC的程序及参数等备份至SD卡内。对于不可预测的突发事态，只要把备份过的程序恢复(写回)到PLC中，即可立即恢复程序。



内置以太网  
接口

内置  
USB接口

## GT2104-RTBD 系统构成



## GOT2000 产品线



## GT21 机型功能一览表

区分	功能名称	GT21	GT10
画面设计	图形	●	●
	艺术字	●	●
	触摸开关	●	●
	指示灯	●	●
	数值显示、数值输入	●	●
	字符串显示、字符串输入	●	●
	日历表示、时刻表示	●	●
	注释显示	●	●
	部件显示	●	●
	部件移动	●	●
画面设计	显示历史数据列表	●	●
	简单报警显示	●	●
	报警显示(用户)	●	●
	液位	●	●
	面板仪表	●	●
	折线图	●	●
	趋势图	●	●
	条形图	●	●
	统计饼图	●	●
	散点图表	●	●
画面设计	记录趋势图	●	●
	滑杆	●	●
	图形・对象功能	●	●
	工程/画面脚本	●	●
	条形码功能	●	●
	Rfid功能	●	●
	报表功能(串行打印机输出)	●	●
	基本画面	●	●
	重叠窗口	●	●
	叠加窗口	●	●
画面设计	对话框窗口	●	●
	按键窗口	●	●
	语言切换	●	●
	系统信息	●	●
	操作员认证	●	●
	开机画面	●	●
	FA透明功能	●	●
	备份/恢复	●	●
	一对多连接功能	2ch	—
	站号切换	●	●
画面设计	纵向显示	●	●
	维护功能	●	●

\*1: 需另购SD卡。  
\*2: 根据使用内容, 可能需要SD卡。  
\*3: 不支持扩展报警。  
\*4: 不支持扩展菜单。

区分	功能名称	GT21	GT10
画面设计	日志	●	—
	配方	●	●
	软元件数据传送	●	—
	触发动作	●	—
	时间动作	●	—
	文件输出	●	—
	硬拷贝	●	—
	串行打印机输出	●	—
	工程/画面脚本	●	—
	条形码功能	●	—
画面设计	Rfid功能	●	—
	报表功能(串行打印机输出)	●	—
	基本画面	●	—
	重叠窗口	●	—
	叠加窗口	●	—
	对话框窗口	●	—
	按键窗口	●	—
	语言切换	●	—
	系统信息	●	—
	操作员认证	●	—
画面设计	开机画面	●	—
	FA透明功能	●	—
	备份/恢复	●	—
	一对多连接功能	2ch	—
	站号切换	●	—
	纵向显示	●	—
	维护功能	●	—
	软元件监控	●	—
	—	—	—
	—	—	—

## 三菱电机提供的非FA应用事例

